

Nucleofresh HE - modulo sanitario istantaneo



Produzione ACS istantanea ad alta efficienza con regolazione elettronica
Nucleofresh HE rappresenta la massima evoluzione in materia di dispositivi per la produzione istantanea di acqua calda sanitaria.

Il dispositivo, tramite un'elettronica dedicata, modula la velocità del circolatore primario ad alta efficienza, da un minimo del 10% fino al 100%, in modo da garantire in ogni istante una temperatura precisa di utilizzo (es. 45°C).

La variazione di portata richiesta viene letta istantaneamente da un sensore digitale che fornisce all'elettronica le informazioni di portata e temperatura, modulando conseguentemente la velocità del circolatore. Due modelli disponibili, completamente premontati e precablati:

50 kW, con portata fino a 20 l/min, per impianti di uso domestico;

70 kW, con portata fino a 30 l/min; ordinabili mediante i seguenti codici:

Nucleofresh HE-50/20 (cod. NS-0313[0/1]

0-50-20): Modulo istantaneo ad alta efficienza con regolazione elettronica fino a 50kW e con erogazione fino a 20 litri/minuto

Nucleofresh HE-70/30 (cod. NS-0313[0/1]

0-70-30): Modulo istantaneo ad alta efficienza con regolazione elettronica fino a 70kW e con erogazione fino a 30 litri/minuto

Accessori [0/1]:

0 = Senza ricircolo sanitario

1 = Con ricircolo sanitario

Attenzione: portate e potenze sono indicative.

Per un corretto dimensionamento del dispositivo si rimanda ai diagrammi di selezione.

Caratteristiche Tecniche:

Pressione massima ammissibile (senza colpi d'ariete): 6 bar

Temperatura d'esercizio: 2 ÷ 95 °C

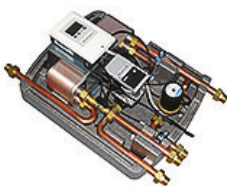
Perdita di carico nel circuito secondario alla portata di 20 l/min (modello 50 kW): 3 mH₂O

Perdita di carico nel circuito secondario alla portata di 30 l/min (modello 70 kW): 6,5 mH₂O

Dimensione delle connessioni: minimo DN20 (Cu 22x1) in prossimità del serbatoio.

Per un corretto dimensionamento si faccia riferimento ai seguenti diagrammi che mettono in relazione portata in utenza e temperatura di mandata dal puffer, a seconda della temperatura richiesta per l'acqua calda sanitaria. Questo permette di individuare la temperatura di mandata minima necessaria affinché venga erogata acqua calda sanitaria ad una temperatura e ad una portata desiderate. Viceversa è anche possibile determinare quale sarà la massima portata fruibile alla temperatura scelta per l'acqua calda sanitaria, a fronte di una temperatura di mandata disponibile.

Nucleofresh HE-K - modulo sanitari istantaneo grandi potenze per installazione in cascata



Nucleofresh HEK garantisce una produzione istantanea di acqua calda sanitaria ino a 50 litri/minuto e potenze ino a 100KW con la possibilità di incrementare la portata grazie all'installazione in cascata.

Nucleofresh HEK, tramite un'elettronica dedicata, modula la velocità del circolatore primario ad alta efficienza, da un minimo del 10% ino al 100%, in modo da garantire in ogni istante una temperatura precisa di utilizzo (es. 45°C). La variazione di portata richiesta viene letta istantaneamente da un sensore digitale che fornisce all'elettronica le informazioni di portata e temperatura, modulando conseguentemente la velocità del circolatore.

- Circolatori Alta Efficienza e controllo temperatura di ritorno del circuito primario tramite una valvola deviatrice opzionale;
- Funzione termostato di integrazione del serbatoio: attiva la fonte di energia qualora la temperatura dell'accumulatore non sia soddisfatta secondo gli orari impostati;
- Sensor box esterni per collegare agevolmente le sonde e i relè esterni.
- Temperatura acqua calda prodotta: 45°C con temperatura di rete di 10°C. Risulta quindi una potenza di circa 98 kW alla portata di 40 l/min. La temperatura dell'ACS è comunque regolabile ogni singolo grado ino a 70°C;
- La temperatura minima richiesta in ingresso sullo scambiatore di calore è di 60°C per garantire le prestazioni dichiarate alla portata massima (con Δt termico di 35 K);
- Scambiatore a piastre saldobrasato in acciaio AISI 316 di grande superficie garantisce un importante scambio termico che consente il ritorno dell'acqua al puffer con una temperatura ino a 15°C. Questo favorisce una perfetta resa dell'apporto solare o pompa di calore;
- Disponibile con e senza pompa di ricircolo (funzionamento "a richiesta" o "con fasce orarie"; temperatura selezionabile a piacimento ino a 40°C).
- Circolatore del ramo di ricircolo (nei modelli che lo prevedono): disponibile modello asincrono oppure sincrono ad alta efficienza;
- Lo scambiatore può essere rimosso con facilità per eventuale manutenzione e/o pulizia;
- Precisa contabilizzazione dell'energia utilizzata grazie al sensore digitale (totale, annuale, mensile, settimanale e giornaliera);
- Completamente isolato termicamente con guscio in PPE (398 x 500 x 207 mm). Una speciale piastra metallica posteriore issa il gruppo all'isolamento e consente una facile installazione sia a parete che al puffer;
- Il gruppo viene fornito con estremità "a bocchettone" da 3/4" maschio.